

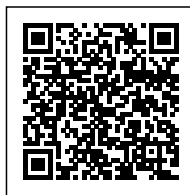
# CLIP Loupe pour Lunettes



UNE LOUPE BINOCULAIRE QUI SE CLIPSE SUR VOS LUNETTES DE VUE.

**Très pratique pour voir plus gros lors de la lecture ponctuelle, les travaux manuels, l'écriture, etc. et avoir les deux mains de libre.**

- 3 lentilles binoculaire livrées : 1,5x , 2,5x et 3,5x
- Utilisable sur toutes les paires de lunettes de vue
- Ajustement de l'inclinaison de la lentille selon besoin
- Loupe très légère



Le clip loupe pour lunettes vous apporte tous les bénéfices d'une loupe frontale légère et discrète.

Cette sur lunette loupe est l'accessoire indispensable pour toute personne ayant un besoin de grossissement "faible" pour les activités du quotidien. Elle convient parfaitement au presbytes et [DMLA](#) légère.

## Grossissement adaptable

Livrée avec 3 lentilles loupes de grossissement 1.5 x, 2.5 x et 3.5 x , cette loupe à clipser sur lunettes s'adapte aux besoins quotidiens.

Les grossissements "s'ajoutent" à la correction optique déjà effectuée par les lunettes de vue.

Ainsi, l'utilisateur augmente ses possibilités de lecture ou travaux manuels de

**Vidéos et produits Basse Vision**

**01 69 19 14 60 - [info@visiole.fr](mailto:info@visiole.fr)**



# CLIP Loupe pour Lunettes

précision nécessitant un grossissement plus important.

La couture, le modélisme, la peinture, la philatélie, le jardinage, la pêche, sont autant d'activités qui nécessitent souvent de regarder des détails.

Ce clip loupe pour lunettes, composé de 3 jeux de lentilles, est alors d'une utilité sans égal.

## Loupe pour tout type de lunettes

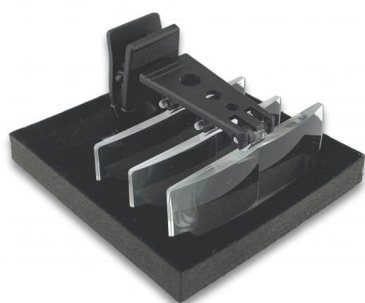
Cette loupe à clipser sur lunettes est compatible avec toutes les paires de lunettes. Qu'elles soient de vue ou de soleil, le clip se pince sur la monture de la paire de lunette.

De plus la loupe est légère, 15 g. Elle peut ainsi être portée en permanence sur des lunettes sans occasionner de gêne.

A tout moment, les lentilles peuvent être relevées, sans retirer le clip des lunettes, afin de retrouver un usage classique de vos lunettes.

## Utilisation du clip loupe pour lunettes

- Choisissez la lentille de grossissement adapté à votre vue et au besoin du moment. En effet, par exemple, un travail manuel de précision demande souvent un grossissement plus important qu'une lecture de texte.
- Clipsez la lentille sur le porte lentille
- Prenez vos lunettes et clipsez au centre, le porte lentille du [clip loupe](#) .
- Ajustez l'inclinaison de la lentille par rapport à vos lunettes et l'angle de lecture désiré.
- **Ajustez la position du livre, de l'objet ou de vos doigts à une distance recommandée, dépendante du grossissement choisi:**
  - Pour grossissement de 1,5 X , la distance est de 45 cm
  - Pour 2,5X, la distance document - lunettes est de 32 cm
  - Pour 3,5X , la distance recommandée est de 18 cm



**Vidéos et produits Basse Vision**

**01 69 19 14 60 - [info@visiole.fr](mailto:info@visiole.fr)**



# CLIP Loupe pour Lunettes

## CARACTÉRISTIQUES CLIP LOUPE POUR LUNETTES

- 3 lentilles de grossissement : 1,5 X 2,5X et 3,5X
- Ajustement de l'inclinaison
- Lentilles binoculaires pour une meilleur vision
- Fixation par clip sur toute paire de lunettes
- Poids : 15 g

Vidéos et produits Basse Vision

01 69 19 14 60 - [info@visiole.fr](mailto:info@visiole.fr)

