

# Lampe Basse Vision MULTI USAGES



Avec cette lampe basse vision aux multiples usages, profitez pleinement d'une source de lumière facilitant la lecture de tous vos documents ou le travail manuel de précision.

Elle convient aux personnes souffrant de maladies des yeux comme la DMLA , la cataracte , le glaucome, etc.

## Lampe basse vision avec plusieurs utilisations possible

Son design est très léger et sa structure est étonnante. Ils permettent de transformer cette lampe en un lampadaire posé au sol, une lampe de bureau pincée ou bien posée sur le bureau.

Plusieurs éléments s'assemblent à votre guise pour composer la lampe ou la liseuse. Un pieds à trois doigts, des tubes pour ajuster la hauteur et une tête éclairante fixée au bout d'un flexible.

- En version lampe de bureau, elle vient en appoint pour vos lectures à votre bureau ou dans votre chambre .
- En version liseuse ( petit lampadaire), elle trouve sa place à coté de votre fauteuil dans le salon

## Un éclairage adapté aux besoins des mal-voyants

Cette lampe basse vision apporte un éclairage uniforme, discret, efficace qui répond aux attentes de tous les mal-voyants dans la vie de tous les jours.

Une lumière additionnelle dirigée vers le documents ou l'objet consulté, augmente le contraste et les couleurs. La fatigue oculaire est alors diminuée voir même supprimée. Cette fatigue est d'autant plus importante, que l'effort de concentration et de travail de l'oeil est grand.



Vidéos et produits Basse Vision

01 69 19 14 60 - [info@visiole.fr](mailto:info@visiole.fr)

# Lampe Basse Vision MULTI USAGES

Il est toujours apprécié d'être dans un environnement lumineux suffisant, sans être excessif, par toutes personnes atteintes de maladie des yeux entraînant une baisse de l'acuité visuelle.

## **Intensité et couleur aux choix**

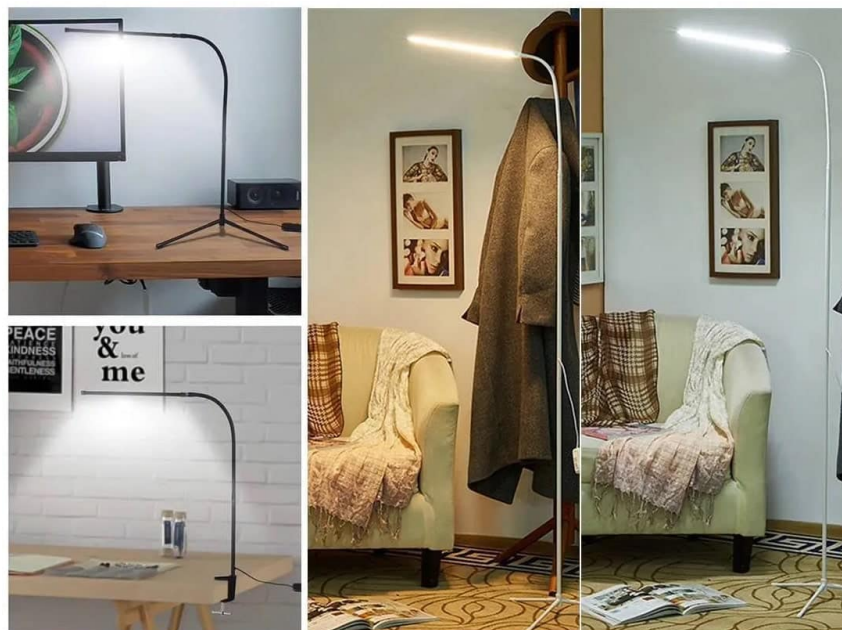
La lampe basse vision multi usage possède 2 puissances d'éclairage et 2 températures de couleurs, un blanc froid et un blanc chaud. Ainsi les couleurs de vos documents et photos auront un rendu exceptionnel.

Le choix est simple et rapide grâce au double interrupteur situé sur le fil. Le premier interrupteur sélectionne la température de couleur et le second la puissance.



Vidéos et produits Basse Vision  
01 69 19 14 60 - [info@visiole.fr](mailto:info@visiole.fr)

# Lampe Basse Vision MULTI USAGES



## CARACTÉRISTIQUES

- Tête éclairante de 30 cm orientable dans toutes les directions
- Source de lumière: 72 LED (36 blanc chaud + 36 blanc froid)
  - Choix de 2 températures de couleur: blanc chaud et blanc froid
  - Choix de 2 intensités d'éclairage : 100 Lux ou 1000 Lux, à 30 cm
- Plusieurs possibilités de montage :
  - Trépieds (380g) à poser sur le bureau ou le sol
  - Pince étau à visser sur le bord d'une table ou d'un bureau.
- Ajustement de la hauteur par assemblage de 1 à 3 éléments pour le mât
  - Hauteur d'éclairage maximum en mode lampadaire ( 3 éléments) : 150 cm
  - Hauteur d'éclairage maximum en mode lampe de bureau (1 élément) : 55 cm
- Alimentation secteur ( 220v / 5V 2A)
- Puissance: 8 W
- Couleur de la coque: noir ou blanc
- Matériel: aluminium et fer
- Longueur du câble: 1.75 m
- Poids : 980 g